



REFLEXIONES SOBRE EL MERCADO LABORAL

Gladys López-Acevedo
Banco Mundial

Los Tres Principales Retos

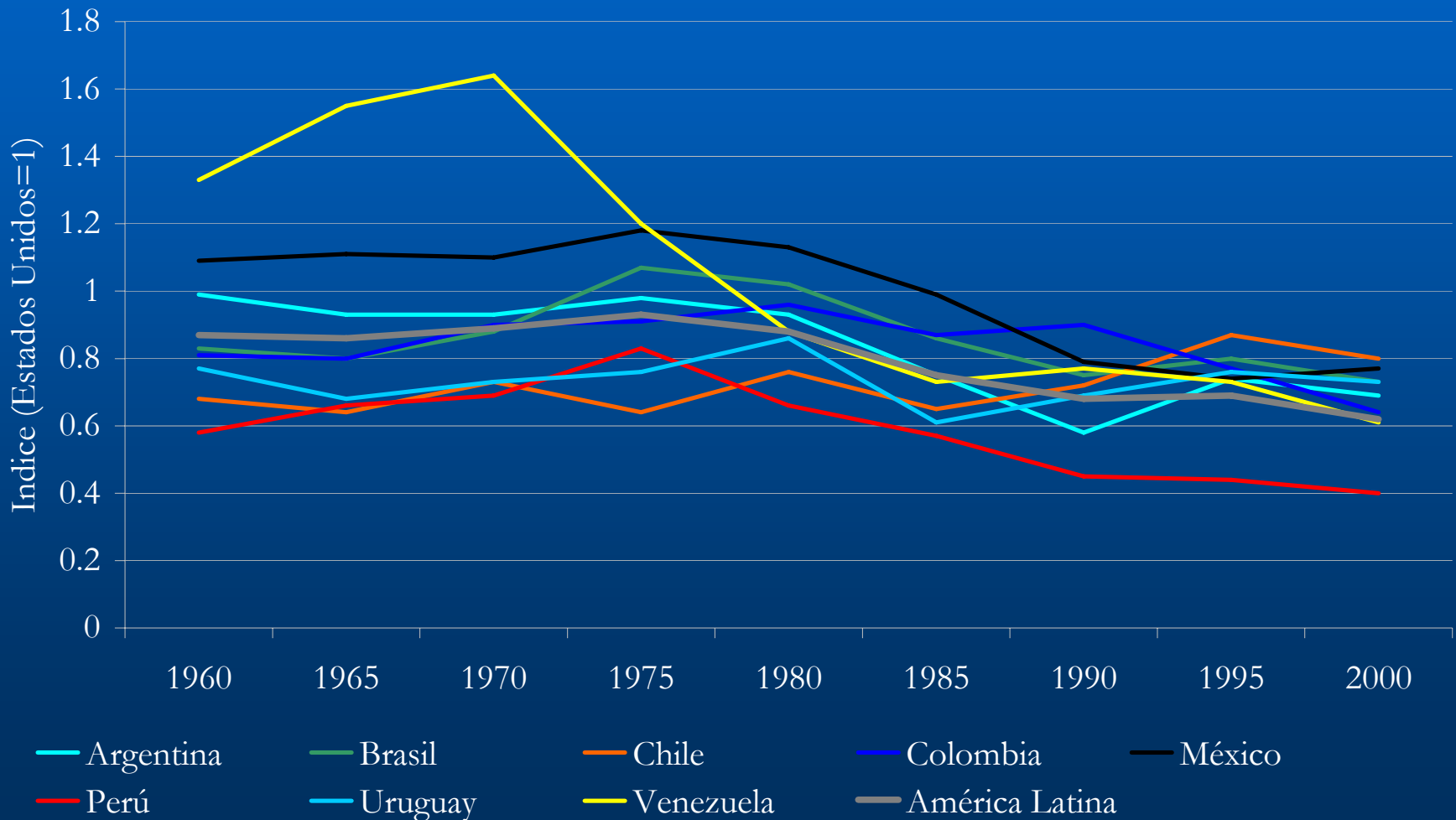


- **Aumentar la productividad**
 - Productividad laboral baja para estándares de la OCDE y crecimiento muy lento
 - Productividad total en últimos 15 años cayó en relación a los EU
- **Aumentar el empleo formal**
 - Informalidad es cercana al 50%
 - En los últimos años el crecimiento de empleo formal ha sido menor al número de entrantes al mercado de trabajo
 - Autoempleo de baja productividad se incrementó en la última década y los salarios reales en este sector no se han recuperado
- **Aumentar la cobertura** efectiva del sistema de protección social (salud, pensiones, protección ante el desempleo) para todos los trabajadores y la población en general
 - Va de la mano con el aumento del empleo formal



Aumentar la productividad

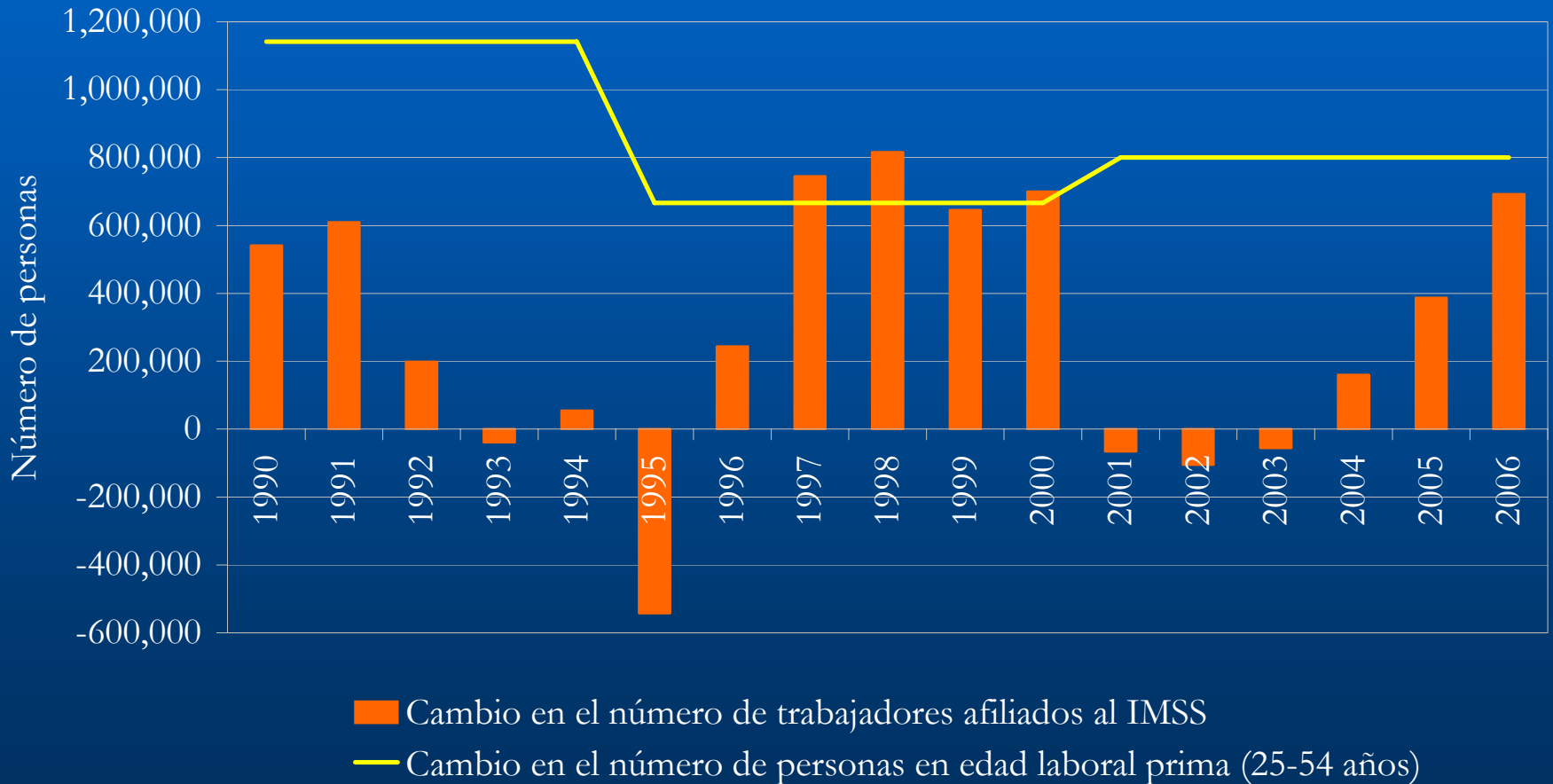
Productividad Factorial Total (PFT) en una muestra de países de América Latina relativa a la PFT en los Estados Unidos: 1960-2000





Aumentar el empleo formal

Creación de empleos formales en México y nuevos entrantes a la fuerza laboral: 1990-2006



Reformas en protección social, laboral, y fiscal deben de analizarse de manera integral ...



Costo laboral = Salario + Costo laboral no salarial + Costos de despido + Impuestos

Costo laboral No Salarial → Reducir costo del paquete en relación a su valoración

Costos despido → Reducir costo y hacer efectiva la protección

Impuestos → Deben incrementarse a través de una expansión de la base tributaria

- Políticas de protección social, legislación laboral, y política tributaria deben de fomentar la demanda por empleo formal, lo cual permitirá un aumento de la recaudación y una financiación adecuada de servicios para todos los Mexicanos.
- Dado el nivel de informalidad, políticas aisladas pueden tener poco impacto en el margen



Propuestas para el diálogo de política

I. Mejorar el marco legal laboral

- Que fomente la creación de empleo formal y no haga rentable la existencia de empleos y autoempleos de baja productividad.

Revisar paquete de **costos laborales no salariales** ,
alinear costos con valoración y eliminar
componentes percibidos como impuestos.

- Que fomente la contratación, innovación y crecimiento de las empresas

Revisar de manera integral legislación sobre **costos de despido** (incluyendo costos de litigio), y diseñar un sistema de protección efectivo



II. Aumentar la productividad de los trabajadores

- Disminuir deserción en **secundaria**
- Mejorar la calidad y pertinencia de los programas de **educación técnica** y de educación para adultos
- Mejorar efectividad y focalización de los **programas de capacitación del SNE**
 - Énfasis en trabajadores con mayores dificultades de inserción laboral.
 - Fomentar la participación del sector privado en programas como el PAC, asegurando la pertinencia de la capacitación.
- Fortalecer las programas de **intermediación laboral** innovadores
- México ya **no compite en términos de salarios** porque son muy altos, por lo que necesita aumentar el nivel de educación para **competir en términos de conocimiento**