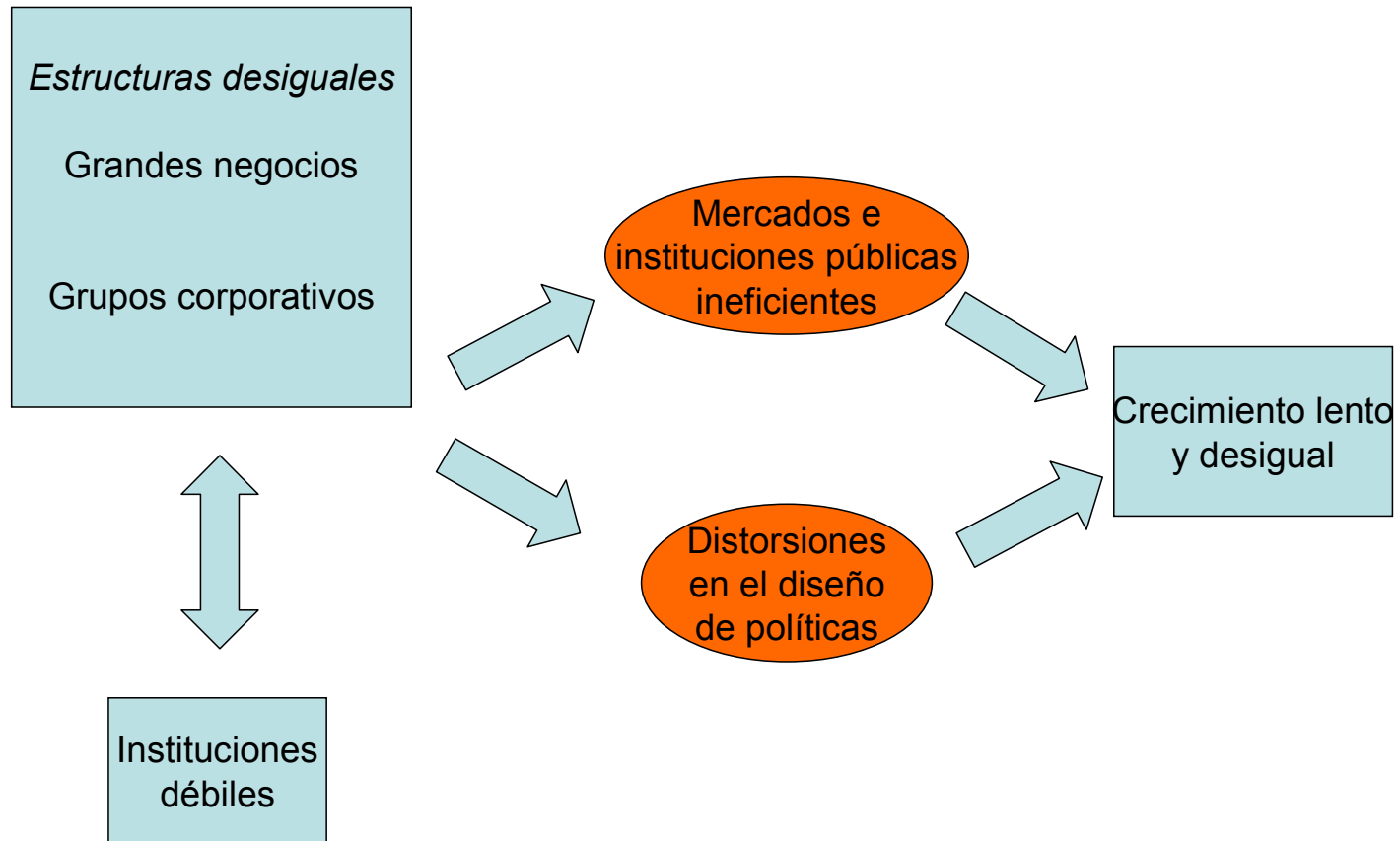


Equidad y Competencia para un mayor crecimiento en México

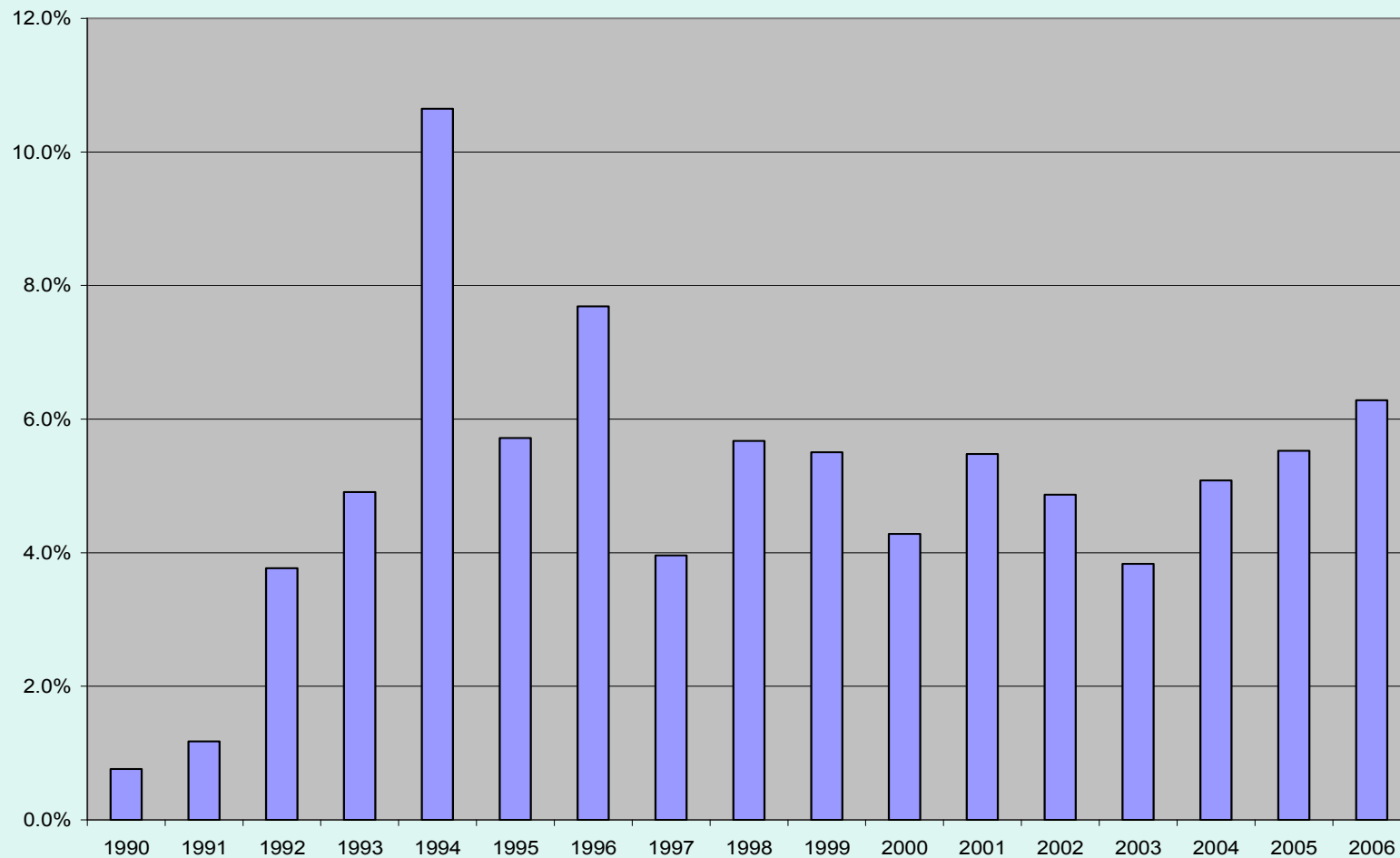
*Isabel Guerrero
Banco Mundial*

Basado en trabajo de Isabel Guerrero, Michael Walton y Luis Felipe López Calva

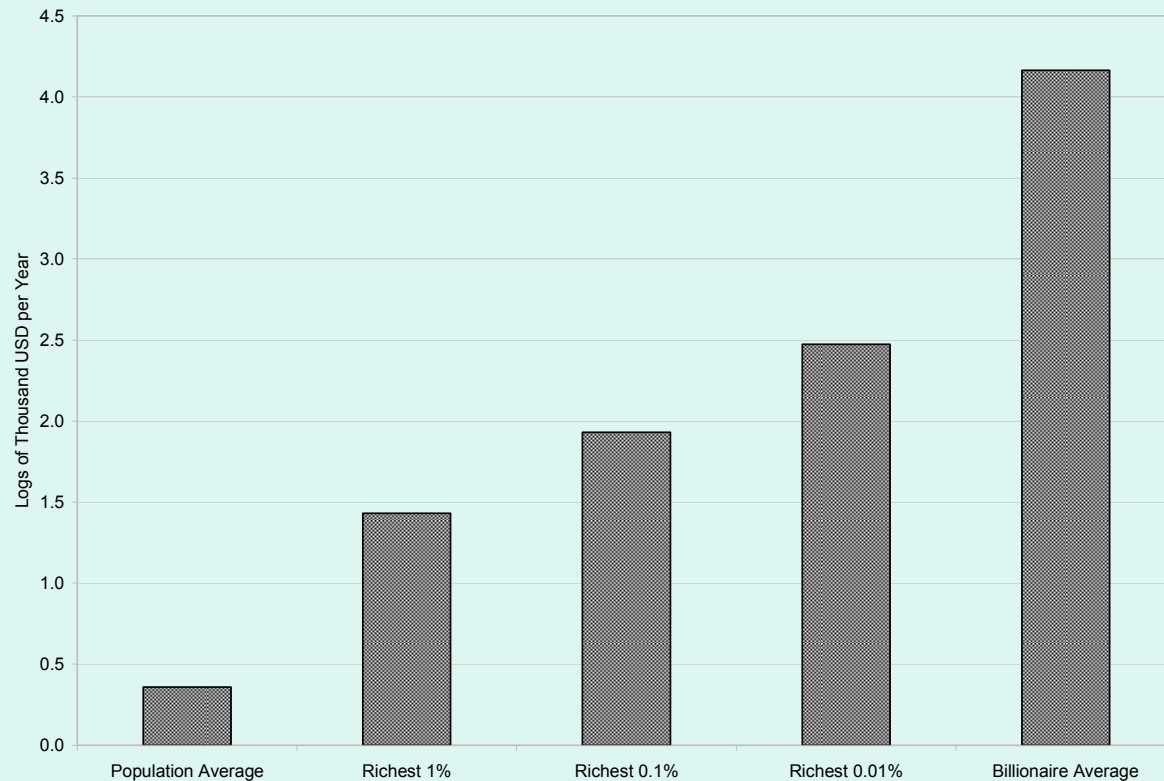
Marco general



Riqueza de billonarios mexicanos según Forbes, 1990-2006 (% PIB)



Ingreso implícito (con 5% retorno) de los billonarios comparado con la encuesta 2004 (logaritmo de ingresos)



...400 veces más que 0.1% más rico en la encuesta; 14,000 veces más rico que el promedio

Trabajadores en sindicatos están en el 25% más alto de la distribución de salarios

% of unionized workers by earnings quartile				
Workers	q1	q2	q3	q4
Petroleum workers	2.49	4.36	1.45	91.71
Energy workers	0.00	6.40	13.18	80.42
Telecoms workers	0.00	9.65	16.34	74.01
Teachers	0.52	2.96	17.51	79.01
Rest of workers	7.35	23.93	33.39	35.33

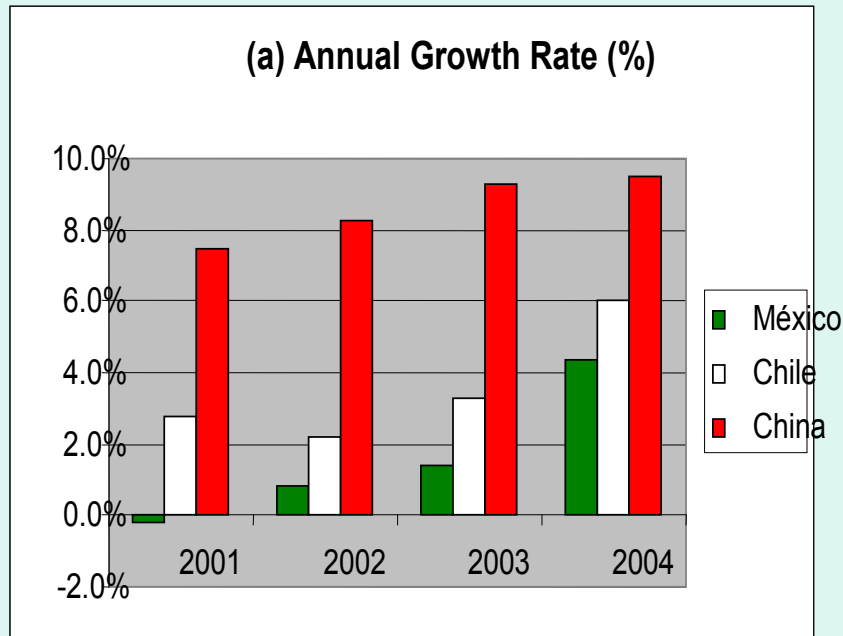
Crecimiento de salarios, 2000-04 (cambio total, %)

**Table 4. Real increase in incomes or wealth, 2000-2004
(total percentage increase)**

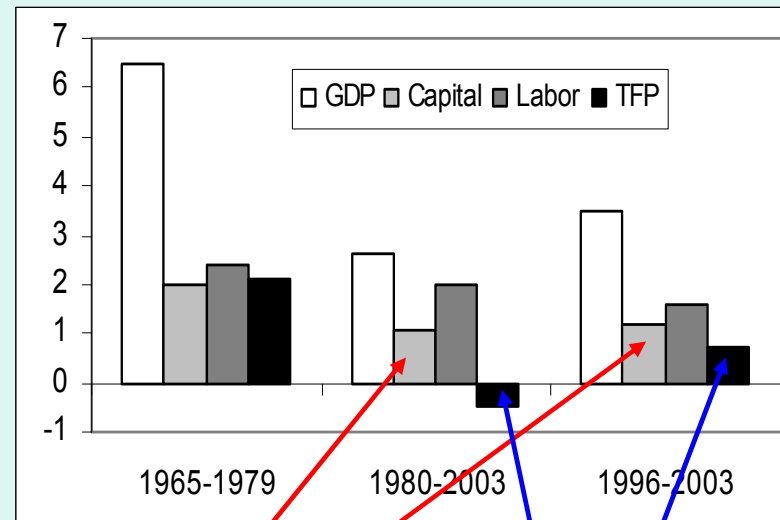
Group	Increase between 2000 and 2004
Average earnings	4.13
Bottom quartile	7.35
Second quartile	10.05
Corporatist groups. Earnings of unionized workers in	
Petroleum	28.37
Energy	23.47
Telecoms	49.67
Teachers	6.87
Rich	
Top 1%	4.00
Top 0.10%	66.50
Net worth of billionaires unweighted	27.3
Net worth of billionaires weighted	32.3

Note : All incomes from the ENIGH are deflated by the INPC (august 2004 pesos)
The net worth of billionaires is deflated by the CPI

El problema de crecimiento en México



(b) GDP Growth in Mexico and its Components 1960-2003



Contributions to real GDP Growth in Percent
Source: Faal (2005).

Baja inversión

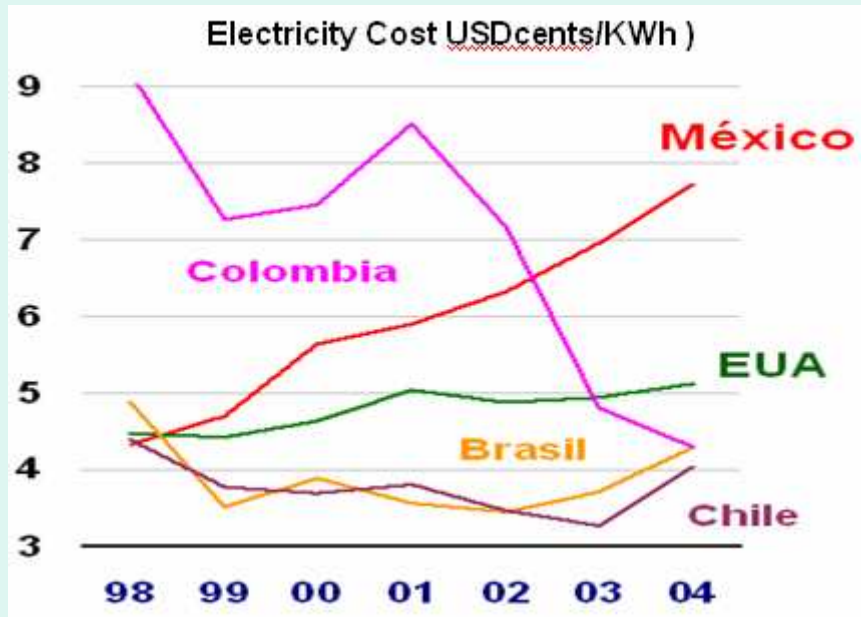
Bajo crecimiento de productividad

Diagnóstico del problema

Subject areas	Impact on investment per worker of a 10 percent improvement in the variables behind each subject area
1) Competition environment	7.5 %
2) Taxes and tax regulations	7.1 %
3) Regulatory and investment climate	6.8 %
4) Education	6.0 %
5) Trade facilitation and transport / logistics	5.8 %
6) Corruption	4.7 %
7) Innovation	3.8 %
8) Finance	3.6 %
9) Energy	2.7 %
10) Labor market	1.9 %
11) Macro environment	1.0 %

Fuente: IMCO

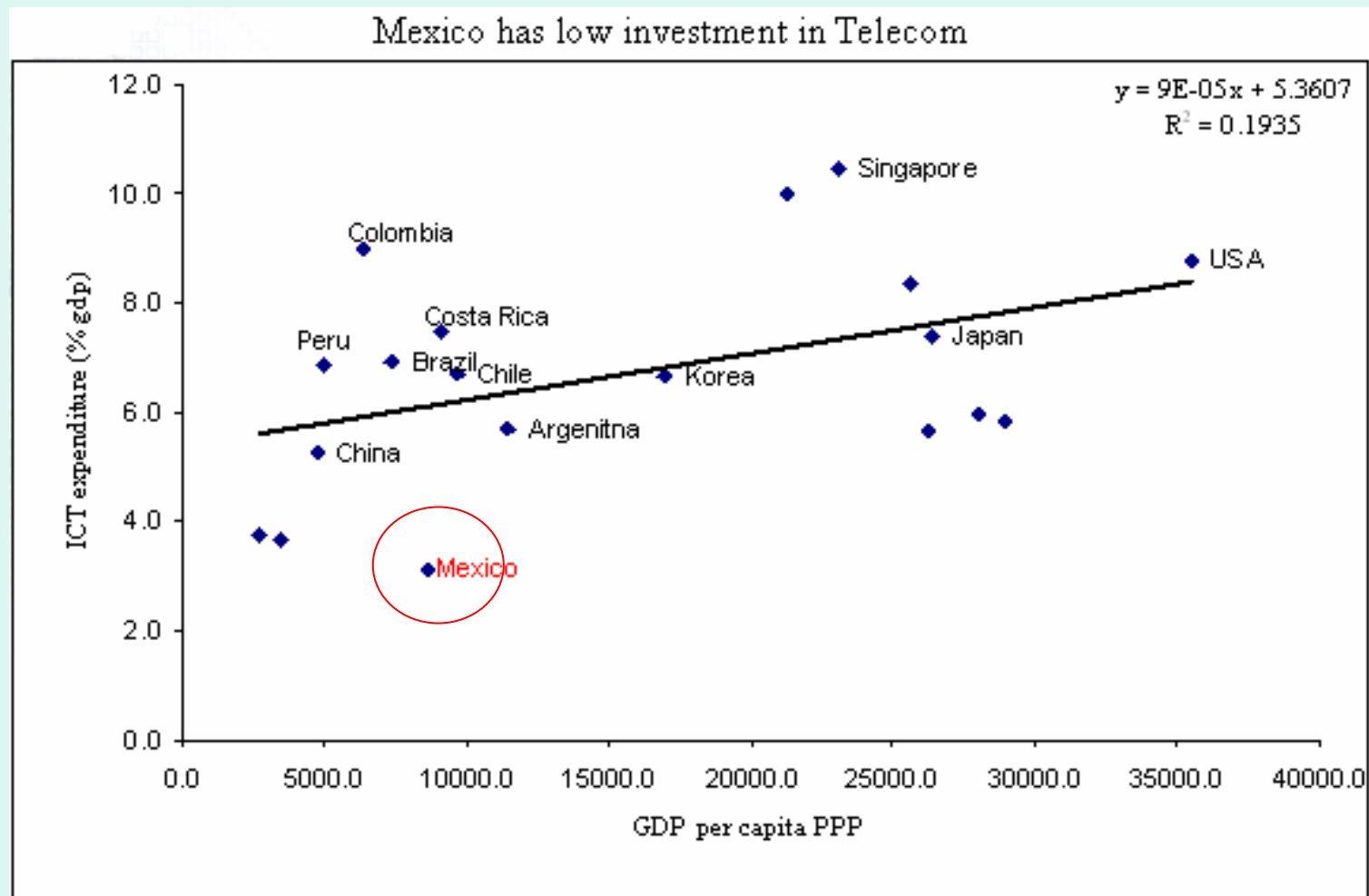
Altos costos de electricidad y telecomunicaciones



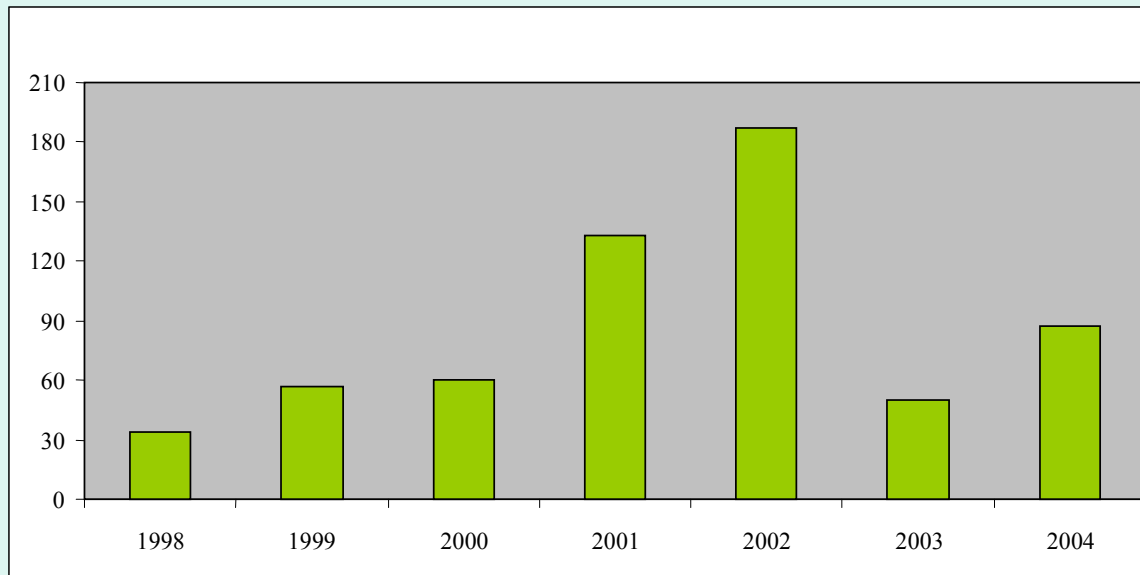
	<i>Monthly rate Commercial (US\$)</i>	<i>Monthly rate Residential (US\$)</i>	<i>Cost per connecton residential (US\$)</i>	<i>Cost per call three minutes (US\$)</i>
Mexico	18.35	14.51	104.73	0.14
Argentina	12.94	4.56	51.72	0.02
Chile	9.20	9.20	43.95	0.10
Brasil	13.71	7.72	13.81	0.05
Korea	4.36	4.36	50.35	0.03

Source:

Baja inversión en infraestructura: ejemplo de telecomunicaciones



Evidencia sobre influencia de los grandes negocios: ej. decisiones de la Comisión Federal de Competencia



Resoluciones
de la CFC sobre
prácticas
anti-competitivas

El análisis estadístico muestra que (a) las prácticas anti-competitivas y (b) los amparos son más probables en empresas controladas por billonarios

Evidencia sobre influencia de los grandes negocios: ej. decisiones de la Comisión Federal de Telecomunicaciones

(a) Probability that a concession request is rejected		
	Coefficient	Robust t statistics
Billionaires' companies	-0.678	(2.06)**
Observations	538	
(a) Probability that a sanction is recommended		
Billionaires' companies	-1.399	(2.82)***
Observations	446	

El análisis estadístico muestra un sesgo favorable a las empresas controladas por billonarios

Evidencia sobre distorsiones de grupos corporativos

Análisis econométrico: trabajadores en electricidad, petróleo, educación y telecomunicaciones tiene un “premio” después de controlar por características

...y las compañías tienen pasivos laborales muy altos en relación con sus activos...

Present value of liabilities in collective labor contract/net assets	
LFC	1.2
CFE	0.8
IMSS	1.04
Benchmark	$0.20 < x < 0.30$

LFC: Luz y Fuerza del Centro, CFE: Comisión Federal de Electricidad, IMSS: Instituto Mexicano del Seguro Social.
Source: Authors' estimates based on information from the companies.